

UL. NA POLANCE 6/3

POW. UŻYTKOWA: 56,41 m²

B3

I PIĘTRO

K1-1A1



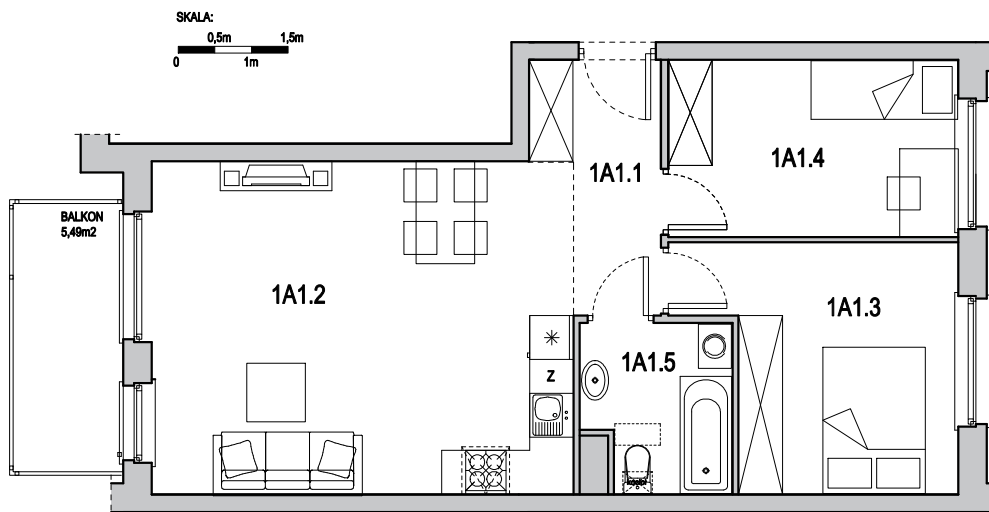
Familia Park

EKDOM Developer |
ul. Krótka 1 | 55-330 Brzezina

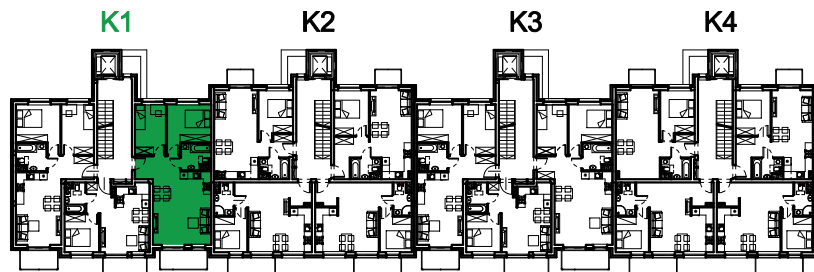
TABELA POMIESZCZEŃ

Nr pom.	Nazwa	Powierzchnia użytkowa pom. (m ²)	Powierzchnia użytkowa razem (m ²)
Na Polance 6/3			
1A1.1	KORYTARZ	5,03	56,41
1A1.2	SALON + ANEKS KUCHENNY	26,09	
1A1.3	POKÓJ	9,54	
1A1.4	POKÓJ	11,28	
1A1.5	ŁAZIENKA	4,47	

RZUT MIESZKANIA



RZUT KONDYGNACJI
-LOKALIZACJA MIESZKANIA



PRZEKRÓJ BUDYNKU
-LOKALIZACJA MIESZKANIA

