

UL. NA POLANCE 6b/9

POW. UŻYTKOWA:

56,41 m²

B3

III PIĘTRO

K3-3A1



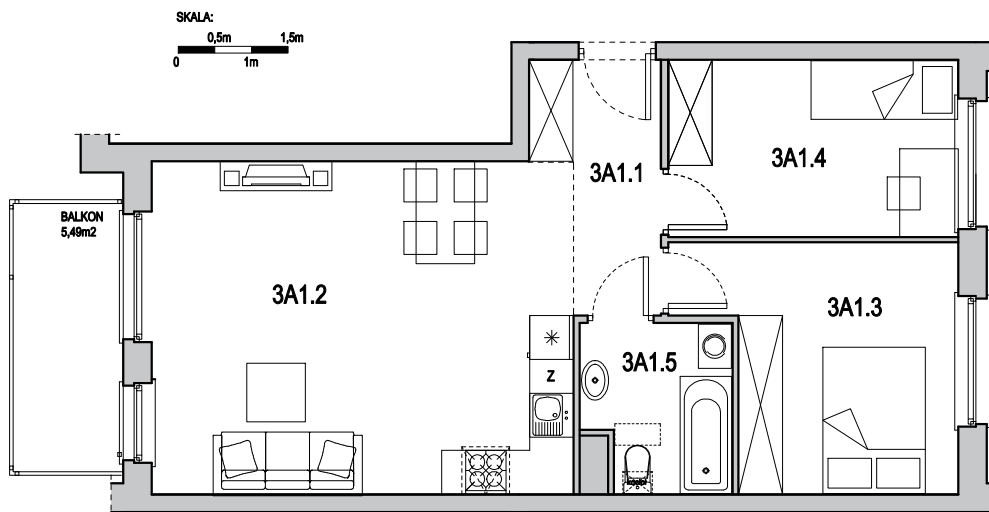
Familia Park

EKDOM Developer |
ul. Krótka 1 | 55-330 Brzezina

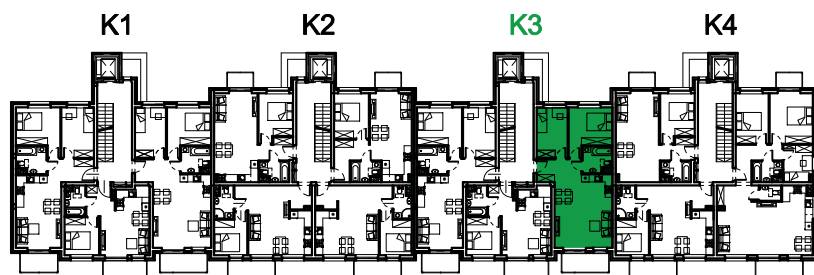
TABELA POMIESZCZEŃ

Nr pom.	Nazwa	Powierzchnia użytkowa pom. (m ²)	Powierzchnia użytkowa razem (m ²)
Na Polance 6b/9			
3A1.1	KORYTARZ	5,03	56,41
3A1.2	SALON + ANEKS KUCHENNY	26,09	
3A1.3	POKÓJ	9,54	
3A1.4	POKÓJ	11,28	
3A1.5	ŁAZIENKA	4,47	

RZUT MIESZKANIA



RZUT KONDYGNACJI
-LOKALIZACJA MIESZKANIA



PRZEKRÓJ BUDYNKU
-LOKALIZACJA MIESZKANIA

